



Unikalne rozwiązanie kwestii wycieków przy wałach napędowych

CEL...

Celem CinchSeal jest zapewnienie odpowiadzi na problemy wycieków wałów, które usprawnią eksploatację i zaoszczędzą pieniądze klientów.

Seria 7500 CinchSeal



- Zaprojektowane dla horyzontalnych i skośnych przenośników ślimakowych oraz przenośników kubekowych
- Seria 7500 jest bezobstugowa
- Zakres temperatur: od -45°C do 204°C. Zaprojektowane do pracy przy maks. 200 obr/min
- Sposób montażu pasujący do łożysk kołnierzowych
- Obudowa wykonana z aluminium anodowego
- Zaprojektowane do obsługi wałów pracujących z odchytem ("biciem") osiowym nawet do 0,6 cm, zachowując stałe uszczelnienie
- Zaprojektowane do łatwej wymiany tanich zestawów zapasowych, naprawczych
- Uszczelnienie pracuje przy pomocy ciśnienia od 5 do 7 PSI większego od ciśnienia w zbiorniku lub przy pomocy smaru silikonowego jeżeli powietrze nie jest dostępne

Seria 7800 Solid CinchSeal



- Zaprojektowane dla horyzontalnych i skośnych przenośników ślimakowych oraz przenośników kubekowych. Seria 7800 jest bezobstugowa
- Obudowa wykonana ze stali nierdzewnej 316ss, odporna na chemiczne środki czyszczące
- Zakres temperatur: od -45°C do 204°C. Zaprojektowane do pracy przy maks. 200 obr/min
- Unikalna, elastomerowa konstrukcja, która nie uszkadza wału
- Uszczelnia pyły, opary i zawiesiny
- Uszczelnienie pracuje przy pomocy ciśnienia od 5 do 7 PSI większego od ciśnienia w zbiorniku lub przy pomocy smaru silikonowego jeżeli powietrze nie jest dostępne

Kompakt CinchSeal



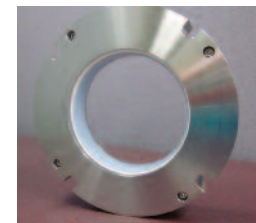
- Zaprojektowane aby zastąpić uszczelnienia wargowe i dławicowe w napędach przenośników ślimakowych
- Zastępuje uszczelnienia dławicowe na śluzach obrotowych

Seria 9100 Sanitary



- Uszczelka spełnia wymagania USDA oraz AMS akceptowane w przemyśle mięsnym oraz drobiowym
- Instalacja uszczelki nie wymaga usuwania łożysk ani części napędu ze względu na specjalną, podzielną konstrukcję
- Nie uszkadza wałów obrotowych tak jak uszczelnienia dławicowe i wargowe
- Wykonane ze stali nierdzewnej aby umożliwić proces mycia środkami czystości
- Zaprojektowane do obsługi wałów pracujących z odchytem ("biciem") osiowym nawet do 0,6 cm
- Nie ma konieczności mechanicznego dostosowania ponieważ zastosowano konstrukcję samodopasującego się elastomeru
- Zaprojektowane do łatwej wymiany tanich zestawów z apasowych, naprawczych
- Uszczelnienie pracuje przy pomocy ciśnienia od 5 do 7 PSI większego od ciśnienia w zbiorniku lub przy pomocy smaru silikonowego jeżeli powietrze nie jest dostępne

9700 Split Stainless Cinchseal



- Zaprojektowane aby zastąpić uszczelnienia dławicowe mechaniczne oraz wargowe w mieszalnikach taśmowych, mieszadłach łopatkowych oraz w innym wyposażeniu, gdzie stosuje się wały obrotowe
- Eliminuje wycieki produktu oraz kwestie utrzymania oraz uszkodzenia łożysk i napędów
- Instalacja uszczelki nie wymaga usuwania innego wyposażenia ze względu na specjalną, podzielną konstrukcję
- Nie powoduje uszkodzeń wałów obrotowych
- Uszczelnienie pracuje przy pomocy ciśnienia od 5 do 7 PSI (powietrze, azot) większego od ciśnienia w zbiorniku lub przy pomocy smaru silikonowego jeżeli powietrze nie jest dostępne
- Uszczelnienia niebezpieczne opary, pyły i szlamy

Założona w 1995 roku firma CinchSeal jest wiodącym producentem uszczelnień wałów obrotowych dla przenośników ślimakowych, mieszarek taśmowych, obrotowych zaworów powietrza oraz wszelkiego typu wyposażenia przenośników.

Wykorzystując do pracy powietrze lub azot, nasze samodosuwające się uszczelnienia przenośników ślimakowych, zewnętrzne uszczelnienia mikserów oraz uszczelnienia kompaktowe dostarczają unikalny system do redukcji utraty produktu oraz zmniejszenia kosztów utrzymania produkcji.

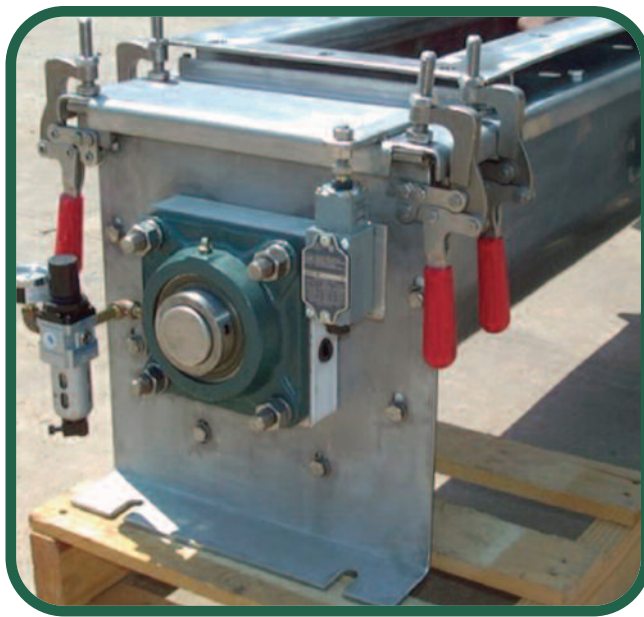
Cinchseal z sukcesem dostarcza rozwiązania uszczelnienia dla wszelkich branż, zaczynając od przetwórców żywności, branż chemicznej, oraz szorstkich, ściernych proszków takich jak cement, krzemionka oraz gips. Konstruujemy ulepszone uszczelnienia wałów dla integratorów linii produkcyjnych, producentów wyposażenia, takiego jak: maszyny do pakowania, obrotowe zawory powietrzne, przesiewacze, miksery i maszyny rozdrabniające.

CinchSeal to unikalne urządzenie rozwiązujące problem uszczelnienia, zaprojektowane tak, aby uszczelniać miejsca straty proszków, zawieszin oraz innych materiałów sypkich w rotacyjnych procesach przetwarzania. Uszczelki są niesłychanie efektywne w eliminacji utraty produktu, kwestiach utrzymania oraz chronią od zniszczeń łożyska i inne wyposażenie. Zapobiega nieprzewidzianym przestojom w produkcji.

Dlaczego konwencjonalne uszczelnienia zawodzą?

Najczęściej spotykane uszczelnienia na rynku, uszczelnienia mechaniczne dławicowe są nieefektywne, wymagają częstej konserwacji. Standardowe uszczelnienia dławicowe wykorzystują pakunek sznurowy owinięty dookoła wału aby stworzyć uszczelnienie pomiędzy wałem, a uszczelnieniem obudowy. Uszczelnienie dławicowe zaprojektowane jest do pracy w normalnych warunkach i bazuje na podstawie ilości produktu, który ma być uszczelniony, z reguły musi być wymieniane bardzo często. Również w przypadku pracy, gdzie następuje osiowe „bicie” wału, uszczelnienie dławicowe ulega uszkodzeniu, powodując powstanie miejsca gdzie zaczynają się wycieki produktu. Takie przypadki nie mają miejsca przy zastosowaniu Cinchseal, ponieważ nasze uszczelnienie może skutecznie zabezpieczać wały pracujące z odchyłem („biciem”) osiowym nawet do 0,6 cm, zachowując stałe uszczelnienie.

Kolejną wadą pakunku sznurowego jest to, że sypkie produkty o dużym współczynniku ścierania, dostają się do uszczelnienia i zostają zaimpregnowany do pakunku sznurowego. Powoduje to, że materiał, który się przedostał zaczyna zużywać wał oraz uszczelnienie, co powoduje uszkodzenie wału. To tworzy przestrzeń, którą ubywa produkt i tworzy się wyciek, ponieważ powierzchnia wału ulega wytarci. Uszczelnienia dławicowe muszą być również często sprawdzane, wymieniane lub regenerowane, co jest kosztowne i wymaga zaangażowania dodatkowych czynności, powodując przestoje. Uszczelnienia CinchSeal można łatwo zamontować do aktualnie pracujących maszyn dzięki samodopasowującej się konstrukcji. Klient otrzymuje bezobsługowe, wolne od wycieków rozwiązanie na miesiąc pracy.



INDASOL
Industrial Solutions

INDASOL Industrial Solutions

ul. Kolejowa 2a

05-250 Radzymin

e-mail: biuro@indasol.pl

tel.: +48 607 116 264



**Rozwiązanie...
Nowej generacji
uszczelnienia
wałów**

**Potrzebujesz Pomocy?
Pozwól nam pokazać jak
to robimy w Cinch!**

